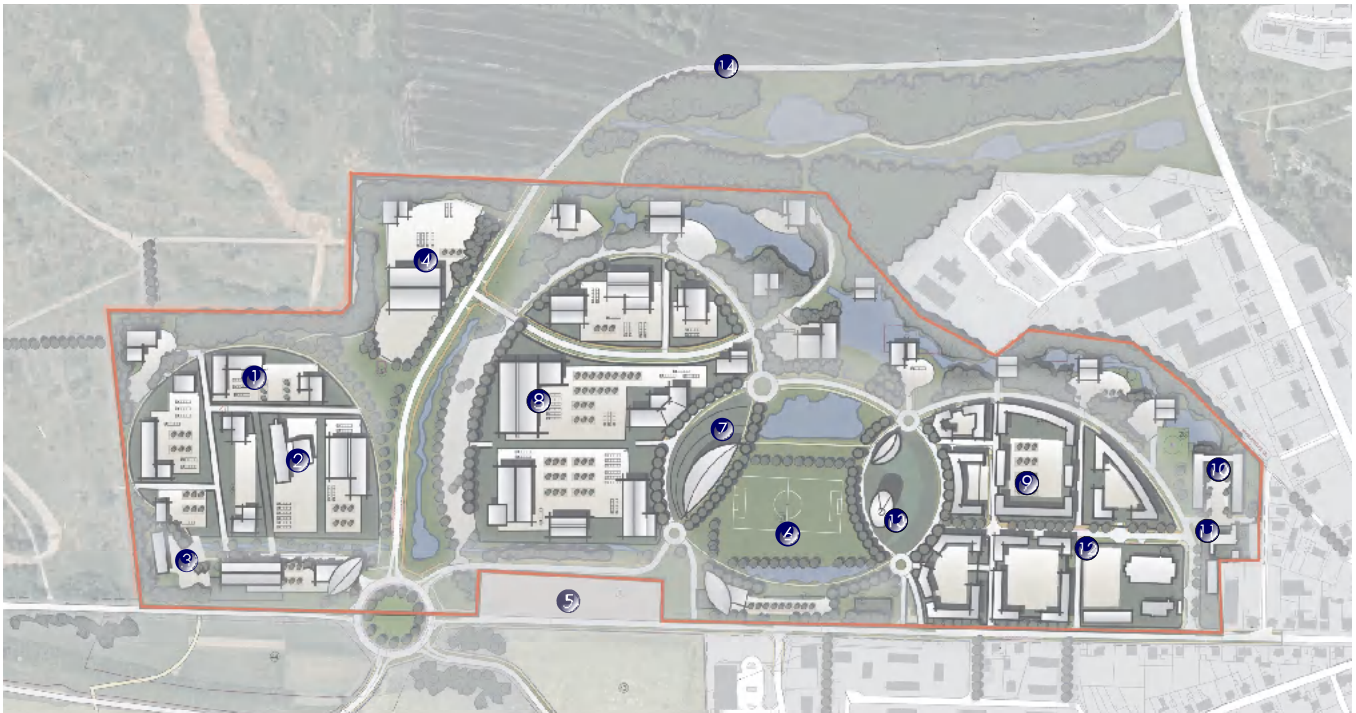


PŘEDMĚSTÍ FRANTIŠKA PALACKÉHO STŘÍBRSKÉ VĚŽE



Směrný Plán projektu



- | | | | | | | |
|--------------------------|---------------------------------------|-----------------------------------------------------------|----------------------------------------------------|----------------------------------------------------------|--------------------------------------------|----------------------------------------------------|
| 1. Malé a střední budovy | 2. Stávající pozemek zůstane zachován | 3. Sběrný dvůr se zeleným koridorem zůstane zach. | 4. Pozemky pro průmyslové využití obklopené zelení | 5. Požární stanice | 6. Zelené jádro se stávajícími sportovišti | 7. Administrativní prostory + centrum volného času |
| 8. Vyšší budovy | 9. Obytná a smíšená zástavba | 10. Zdravotní středisko a přístavací plocha pro vrtulníky | 11. Stávající strážní věž | 12. Stávající půdorysné řešení kasáren zůstane zachováno | 13. Navrhovaný hotel | 14. Případný budoucí obchvat |

Koncepční studie, Plán rozdělení pozemků a směrný Plán projektu

Koncepční studie bude vycházet z využití prolínání jednotlivých významových vrstev řešeného území. Z koncepční studie bude následně vycházet Plán rozdělení pozemků a nakonec směrný Plán projektu, který bude zahrnovat tyto atributy:

- Severně od silnice s mnoha zatáčkami se nachází charakteristické území zeleně, do kterého jsou zasazeny průmyslové budovy. Pás zeleně, který tyto budovy obklopuje i zčásti zakrývá, vede dále na sever za hranice stávajícího průmyslového areálu, až do stávající sítě vodních nádrží.
- Východně od lokality je oblast určená k veřejnému využití, jejíž součástí je navrhované zdravotní středisko a přístavací plocha pro vrtulníky. Strážní věž je zachována a zasazena do obnoveného porostu břízy bělokoré a borovice.

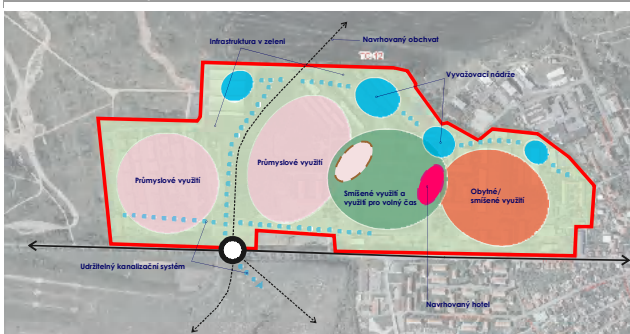
Oblast pro smíšené využití bude obsahovat různé typy bydlení co do formy i velikosti a bude výrazně propojena se stávající zástavbou na jih od lokality.

V centrálním uzlu lokality jsou stávající sportoviště. Bude zde i hotel, sportovní a veřejná zařízení. Tato oblast – s dominantním prvkem věže tvořícím výraznou osu bývalého půdorysného řešení – bude okamžitě rozeznatelná.

Po stranách navrhovaného obchvatu budou umístěna dvě území určená pro lehký průmysl.

Návrhy budou klást důraz na udržitelné způsoby dopravy, jako je chůze, jízda na kole a veřejná doprava. Umístění lokality umožňuje maximalizovat propojení nových stezek pro pěší se stávající sítí těchto stezek.

Koncepční studie



Plán rozdělení pozemků

