

Charakteristika lokality



Ilustrativní letecký snímek

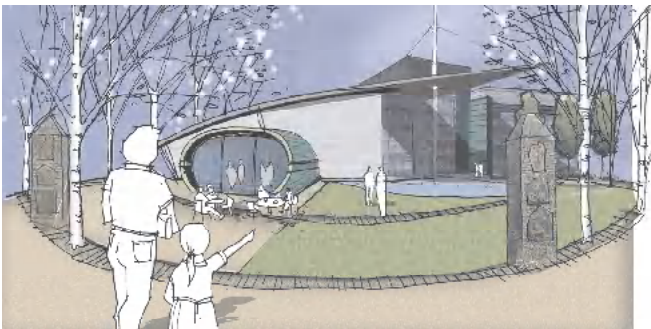


Centrální uzel

Centrální jádro

Centrální ovál, který obklopuje sportoviště, představuje jádro lokality. Na západě tohoto jádra je umístěno dvoupodlažové středisko volného času. Měděný prvek protáhlého tvaru je kavárna s výhledem na centrální oblast. Věž hotelu je umístěna směrem k východu. Tuto koncepci odráží i dispoziční řešení parku, kde jsou cesty pojaty jako oběžné dráhy.

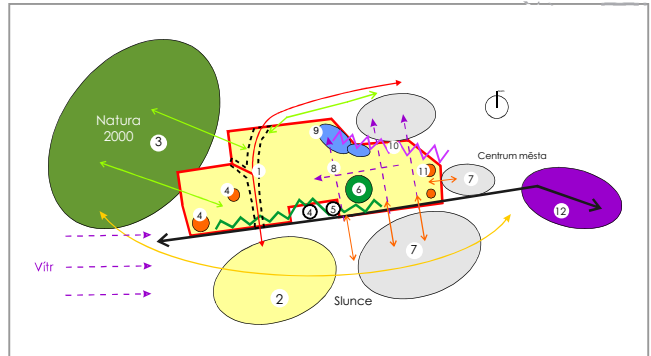
Volný čas



Místní omezení



Diagram



LEGENDA

- | | | |
|---|--|---|
| 1. Navrhovaný obchvat a elektrická vedení s věcným břemenem. | 2. Návrhy by měly zohlednit vztah k přilehlým pozemkům určeným pro administrativní, průmyslové a skladové využití. | 3. Případné napojení na síť Natura 2000 – tvorba vlnětek. |
| 4. Oblasti, které nejsou součástí lokality – příslušný sběrný dvůr, požární stanice. | 5. Významný přírodní krajiny (blíza silnic) – požadování k vytvoření výhledového prvku osvětlení. | 6. Stávající sportoviště obklopené vysokými stromy – možnost zachování. |
| 7. Návrh musí vytvořit silné pouto mezi stávajícím a novým, aby nová zástavba nebyla izolována od té stávající. | 8. Síť odpadů, nádrže a stromy – možnost zachování, jsou-li v souladu s návrhem. | 9. Topografie – nejlépe položené místo lokality – potenciálně oblast pro vyvažovací nádrže a udržitelný městský kanalizační systém. |
| 10. Sousedící průmyslové objekty vyžadující sledování. | 11. Budovy, které musí být zachovány jako zdravotní střediska a pro veřejné využití. | 12. Zlepšit spojení s městem veřejnou dopravou a stezkami pro chodce. |

Omezení a příležitosti

- Návrh musí počítat s předpokládaným obchvatem a stávajícím elektrickým vedením na západě lokality, včetně příslušného věcného břemene.
- Dispozice lokality by měla posílit potenciální napojení na síť Natura 2000 směrem na západ.
- Návrh by měl zahrnovat objekty vycleštěné z lokality, jako jsou případný sběrný dvůr, požární stanice a zdravotní střediska.
- Mezi stávající překážky v lokalitě patří sportoviště, některé exempláře břity bělokoré, sloupy a věž – všechny však mohou být případně zachovány a do návrhu zapracovány.
- Návrh musí vytvořit silné pouto mezi stávající a novou zástavbou určenou k bydlení, aby nové stavby nebyly od těch stávajících izolovány.
- Topografie – nejlépe položené místo lokality je potenciálně oblastí pro vyvažovací nádrže a udržitelný městský kanalizační systém.
- Princip udržitelnosti – je zde příležitost orientovat budovy tak, aby v maximální míře využívaly slunečního záření, a v lokalitě uplatnit nízkenergetické udržitelné budovy.
- Regulační plán – dispozice musí obecně odpovídat parametrům stanoveným v regulačním plánu.

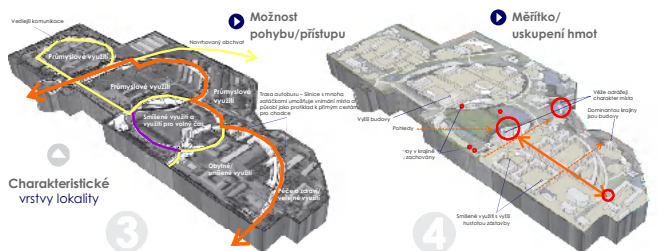


Charakteristické vrstvy lokality

Koncepce

Koncepce je založena na principu různých „vrstev“:

- Veškeré stávající pozitivní prvky jsou zachovány, aby odkazovaly k původnímu účelu areálu. Jde například o půdorysné řešení komunikací, bývalou střední věž, sportoviště a kamenné sloupy. Tyto prvky však převážně získávají nové využití, tj. například původní silniční komunikace se stávají stezkami pro pěší a jsou vytvořeny centrální široké ulice.
- Tuto vrstvu pak překrývají významné plochy zeleně s vyvažovacími nádržemi v nejlépe položené části lokality.
- Na závěr je toto území doplněno poslední vrstvou, kterou tvoří výrazná a rozpoznatelná primární dopravní síť. Tak se vytvoří řada odlišných oblastí.



Charakteristické vrstvy lokality