



Ekonomická analýza záměru zastřešení kluziště



Ekonomická analýza záměru zastřešení kluziště

Analýza se zaměřuje především na příjmy z důvodu chybějících informací o struktuře a přesné výši nákladů na provoz kluziště. Jako náklady byla použita částka z výsledků hospodaření města Stříbro za rok 2010, kde jsou uvedeny náklady na provoz ledové plochy. Model výpočtu zahrnuje přepočtené náklady roku 2010 na využitelnost 6 měsíců v roce a dále pak zahrnuje odepisování části, kterou pokrývá město z vlastního rozpočtu a náklady na údržbu a opravy.

V analýze příjmů z nájmu kluziště vycházíme především z hokejových aktivit, které jsou nám dobře známi.

Cílenou a kvalitnější prací vycházející ze zkvalitňování zázemí zastřešeného kluziště lze dosáhnout i dalších příjmů z pronájmů a to zejména mimo zimní měsíce.

Uvedené částky jsou sice teoretické, ale vycházejí ze zkušeností na jiných zimních stadionech. Rozdíl může být větší či menší, ale zastřešení přináší i další výhody jako například:

- 1. Možnost objednávání přesného množství el. energie (v hale je konstantní teplota).**
- 2. Odpadnou ztráty za ušlý pronájem vlivem nepříznivého počasí.**
- 3. Zisk za pronájem ledu se zvýší ze současných 1.200,- Kč/h na 1.900,-Kč/h.**
- 4. Zvýší se komfort nabízených služeb (šatny, sprchy atd.)**
- 5. Zvýší se zájem a obsazenost díky jistotě pronájmu (nehrozí zrušení kvůli nepříznivému počasí)**
- 6. Úspora za údržbu rolby.**
- 7. Stabilní (nižší) tloušťka ledu cca 5 cm (nyní cca 10-15 cm vlivem dešťů)**
- 8. V hale se mohou pořádat mimo zimní sezónu i jiné sporty (hokejbal, in-line hokej, florbal, basketbal atd.), popř. i jiné akce.**

V současné době využívají stříbrské kluziště:

- | | |
|---|-------------------|
| 1. HC Buldoci Stříbro – muži (2x týdně) +
mistr. utkání (5x za sezónu) | 9. M.P.A. |
| 2. HC Buldoci Stříbro – žáci (2x týdně) | 10. Panteři |
| 3. HC Stříbro 06 | 11. Kormoráni |
| 4. Rytíři | 12. Beneš |
| 5. Sršni | 13. Tintěra |
| 6. Chaos Sytno | 14. Kostelec |
| 7. Sev. větry | 15. Heřmanova Huť |
| 8. Ulice | 16. Šimůn |

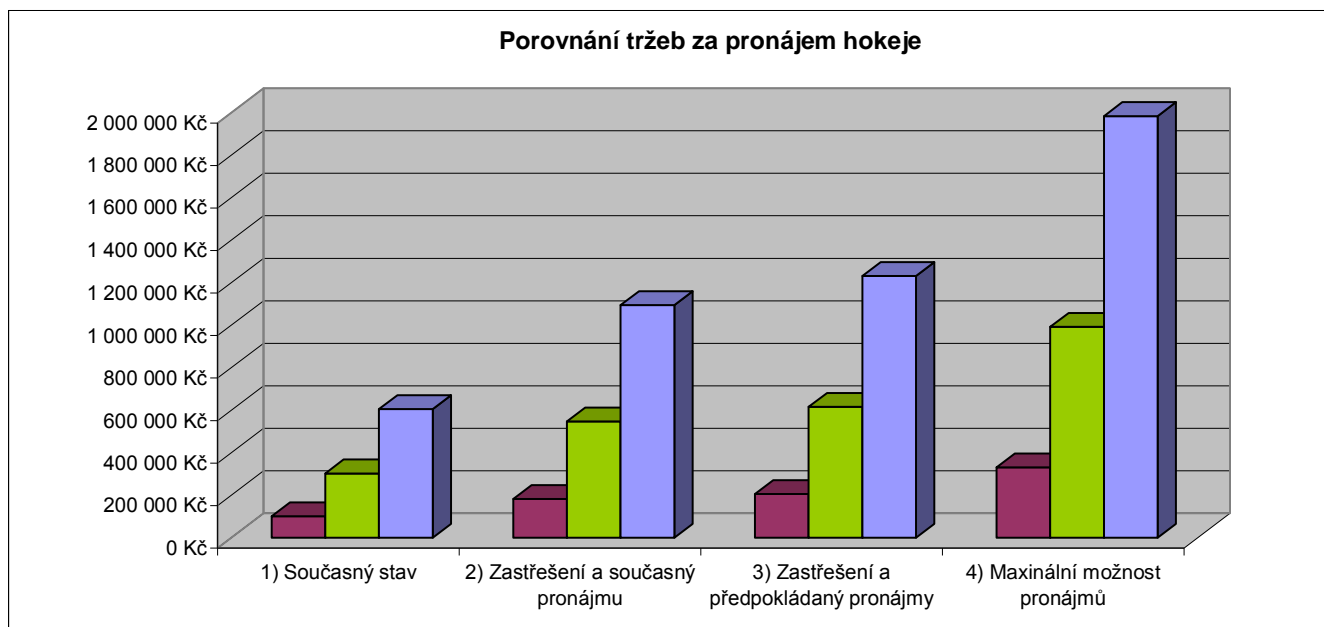
V případě zkvalitněním pronajímaného sportoviště by zajisté ještě několik mužstev přibýlo, např.: HC Bezručice, HC Nýřany.

Cílem našeho klubu je přinést zkušenosti a postřehy z hokejového prostředí a provozu jiných zimních stadionů. V každém případě máme zájem na řešení, který by byl ekonomicky co nejmenší zátěží pro městskou pokladnu a na druhou stranu plnohodnotným sportovním zařízením.

Ekonomická analýza záměru zastřešení kluziště

Tržby za pronájem hokeje

	Kč/týden	Kč/měsíc	Kč/3 měsíce	Kč/6 měsíců
1) Současný stav	25 200 Kč	100 800 Kč	302 400 Kč	604 800 Kč
2) Zastřešení a současný pronájem	45 600 Kč	182 400 Kč	547 200 Kč	1 094 400 Kč
3) Zastřešení a předpokládaný pronájem	51 300 Kč	205 200 Kč	615 600 Kč	1 231 200 Kč
4) Maxinální možnost pronájmů	82 650 Kč	330 600 Kč	991 800 Kč	1 983 600 Kč



Provozní náklady - zdroj: mustribro.cz

2008	1 413 310 Kč
2009	2 048 800 Kč
2010	1 660 520 Kč

Náklady zastřešení	48 000 000 Kč
Podíl města na nákladech zastřešení	15%
Náklady města	7 200 000 Kč

Roční odpisy (model odepisování 30 let)	240 000 Kč
Údržba a opravy (2% z pořizovacích nákladů)	144 000 Kč

Celkem roční náklady na zastřešení 384 000 Kč k této částce je potřeba přičíst náklady z financování - úroky z úvěru a náklady na jeho pořízení (způsob financování není zatím znám).

Provozní náklady (rok 2010 + prodloužená délka užití ledové plochy) **2 822 884 Kč** model výpočtu: 70% nákladů představuje využití 3 měsíčního ledování -

Náklady celkem 3 206 884 Kč u nákladů je potřeba hluběji rozebrat částku roku 2010, tak aby se dala zpřesnit částka odhadovaná na 6 měsíční provoz kluziště.

Příjmy celkem (jen za hokej) 1 388 520 Kč počítáme 70% využití z maximálně možných příjmů za pronájem ledu pro hokej

Diference -1 818 364 Kč tento rozdíl je potřeba pokrýt ostatními aktivitami, především mimo zimní období, kdy provozní náklady jsou minimální.

Nákladové položky není zahrnut potenciál s úspory energií a naopak nárůst mzdových nákladů o prodlouženou dobu používání zařízení u jednoho pracovníka.

1) Současný stav

Zimní stadion Stříbro

den/hod	7 - 8	8 - 9	9 - 10	10 - 11	11 - 12	12 - 13	13 - 14	14 - 15	15 - 16	16 - 17	17 - 18	18 - 19	19 - 20	20 - 21	21 - 22
PO		Pronájem ledu např. školy, hokej				Polední přestávka	Volné bruslení Pronájem ledu např. školy, hokej					1800,- MPA		1800,- KORMORÁNI	
ÚT		Pronájem ledu např. školy, hokej				Polední přestávka	Volné bruslení Pronájem ledu např. školy, hokej					1800,- RYTÍŘI			
ST		Pronájem ledu např. školy, hokej				Polední přestávka	Volné bruslení Pronájem ledu např. školy, hokej					1800,- BULDOCI			
ČT		Pronájem ledu např. školy, hokej				Polední přestávka	Volné bruslení Pronájem ledu např. školy, hokej					1800,- STŘÍBRO 06		1800,- SRŠNI	
PÁ		Pronájem ledu např. školy, hokej				Polední přestávka	Volné bruslení Pronájem ledu např. školy, hokej					1800,- SYTNO		1800,- SEV. VĚTRY	
SO			1800,- BENEŠ		1800,- PANTEŘI		Volné bruslení Pronájem ledu např. školy, hokej					1800,- BULDOCI		1800,- KOSTELEC	
NE			1800,- TINTĚRA		1800,- ŠIMŮN		Volné bruslení Pronájem ledu např. školy, hokej					1800,- HEŘ. HUŤ		1800,- ULICE	

Cena pronájmu kluziště je 1200,-Kč/h

Celkový pronájem za hokej 25200,-Kč/týden

Celkový pronájem za hokej činí 100800,-Kč/měsíc

Zpracoval: HC Buldoci Stříbro o.s.

2) Stav při plnohodnotném zastřešení a stávajícím obsazení ledů

Zimní stadion Stříbro

den/hod	7 - 8	8 - 9	9 - 10	10 - 11	11 - 12	12 - 13	13 - 14	14 - 15	15 - 16	16 - 17	17 - 18	18 - 19	19 - 20	20 - 21	21 - 22
PO		Pronájem ledu např. školy, hokej				Polední přestávka	Volné bruslení Pronájem ledu např. školy, hokej					2850,- MPA		2850,- KORMORÁNI	
ÚT		Pronájem ledu např. školy, hokej				Polední přestávka	Volné bruslení Pronájem ledu např. školy, hokej					2850,- RYTÍŘI			
ST		Pronájem ledu např. školy, hokej				Polední přestávka	Volné bruslení Pronájem ledu např. školy, hokej					2850,- BULDOCI			
ČT		Pronájem ledu např. školy, hokej				Polední přestávka	Volné bruslení Pronájem ledu např. školy, hokej					2850,- STŘÍBRO 06		2850,- SRŠNI	
PÁ		Pronájem ledu např. školy, hokej				Polední přestávka	Volné bruslení Pronájem ledu např. školy, hokej					2850,- SYTNO		2850,- SEV. VĚTRY	
SO			2850,- BENEŠ		2850,- PANTEŘI		Volné bruslení Pronájem ledu např. školy, hokej					2850,- BULDOCI		2850,- KOSTELEC	
NE			2850,- TINTĚRA		2850,- ŠIMŮN		Volné bruslení Pronájem ledu např. školy, hokej					2850,- HEŘ. HUŤ		2850,- ULICE	

Cena pronájmu kluziště je 1900,-Kč/h

Celkový pronájem za hokej 45600,-Kč/týden

Celkový pronájem za hokej činí 182400,-Kč/měsíc

Zpracoval: HC Buldoci Stříbro o.s.

3) Předpokládaná obsazenost při plnohodnotném zastřešení (reálné na 90%)

Zimní stadion Stříbro

den/hod	7-8	8-9	9-10	10-11	11-12	12-13	13-14	14-15	15-16	16-17	17-18	18-19	19-20	20-21	21-22
PO		Pronájem ledu např. školy, hokej				Polední přestávka	Volné bruslení Pronájem ledu např. školy, hokej					2850,- MPA		2850,- KORMORÁNI	
ÚT		Pronájem ledu např. školy, hokej				Polední přestávka	Volné bruslení Pronájem ledu např. školy, hokej					2850,- RYTÍŘI		2850,- BEZDRUŽICE	
ST		Pronájem ledu např. školy, hokej				Polední přestávka	Volné bruslení Pronájem ledu např. školy, hokej					2850,- BULDOCI		2850,- NÝŘANY	
ČT		Pronájem ledu např. školy, hokej				Polední přestávka	Volné bruslení Pronájem ledu např. školy, hokej					2850,- STŘÍBRO 06		2850,- SRŠNÍ	
PÁ		Pronájem ledu např. školy, hokej				Polední přestávka	Volné bruslení Pronájem ledu např. školy, hokej					2850,- SYTNO		2850,- SEV. VĚTRY	
SO			2850,- BENEŠ		2850,- PANTEŘI		Volné bruslení Pronájem ledu např. školy, hokej					2850,- BULDOCI		2850,- KOSTELEČ	
NE			2850,- TINTĚRA		2850,- ŠIMŮN		Volné bruslení Pronájem ledu např. školy, hokej					2850,- HEŘ. HUŤ		2850,- ULICE	

Cena pronájmu kluziště je 1900,-Kč/h

Celkový pronájem za hokej 51300,-Kč/týden

Celkový pronájem za hokej činí 205200,-Kč/měsíc

Zpracoval: HC Buldoci Stříbro o.s.

4) Maximální možnost pronájmů při plnohodnotném zastřešení

Zimní stadion Stříbro

den/hod	7-8	8-9	9-10	10-11	11-12	12-13	13-14	14-15	15-16	16-17	17-18	18-19	19-20	20-21	21-22	22-23
PO		Pronájem ledu např. školy, hokej				Polední přestávka	Pronájem ledu např. školy, hokej					2850,-		2850,-		2850,-
ÚT		Pronájem ledu např. školy, hokej				Polední přestávka	Pronájem ledu např. školy, hokej					2850,-		2850,-		2850,-
ST		Pronájem ledu např. školy, hokej				Polední přestávka	Pronájem ledu např. školy, hokej					2850,-		2850,-		2850,-
ČT		Pronájem ledu např. školy, hokej				Polední přestávka	Pronájem ledu např. školy, hokej					2850,-		2850,-		2850,-
PÁ		Pronájem ledu např. školy, hokej				Polední přestávka	Pronájem ledu např. školy, hokej					2850,-		2850,-		2850,-
SO	2850,-		2850,-		2850,-		Pronájem ledu např. školy, hokej		2850,-		2850,-		2850,-		2850,-	
NE	2850,-		2850,-		2850,-		Pronájem ledu např. školy, hokej		2850,-		2850,-		2850,-		2850,-	

Cena pronájmu kluziště je 1900,-Kč/h

Celkový pronájem za hokej činí 82650,-Kč/týden

Celkový pronájem za hokej činí 330600,-Kč/měsíc

Zpracoval: HC Buldoci Stříbro o.s.